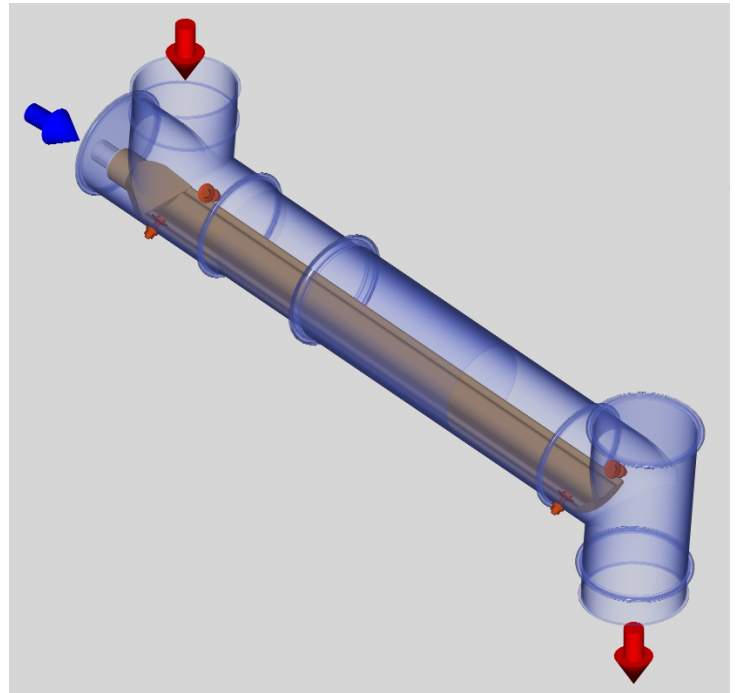


## „Ihre Förderaufgabe lösen wir auf dem Luftweg“

### Lufförderrohre

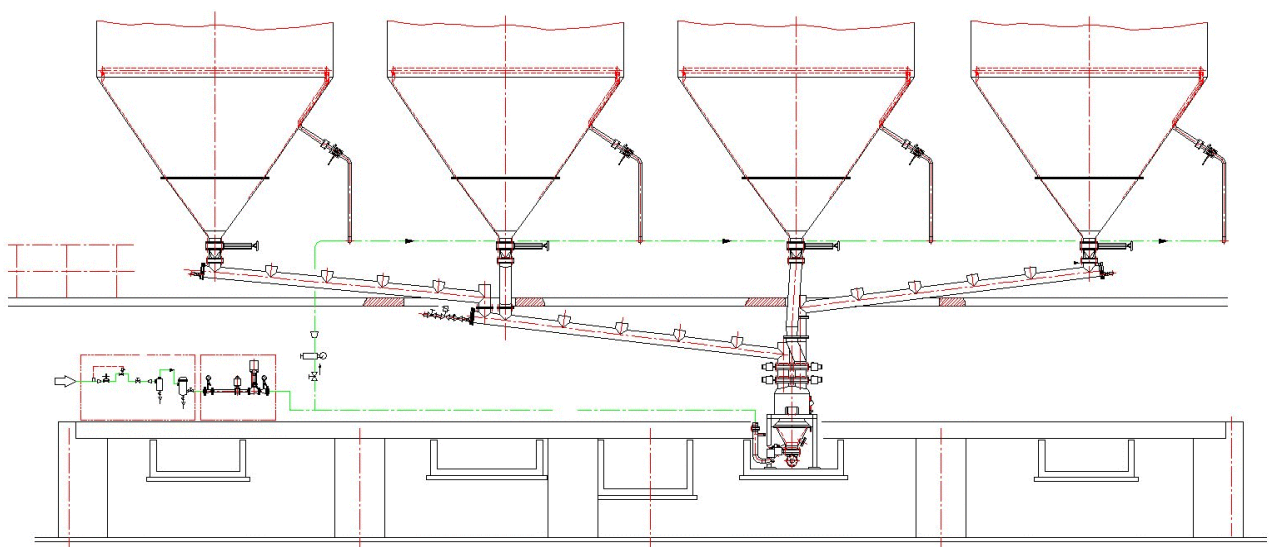
#### Einsatzmöglichkeiten

Die eigens entwickelten Lufförderrohre von Beckschulte bewähren sich als einfaches Förderorgan für Staubgüter. Sie erzeugen ein Fließbett, das verschleißarmen, staubfreien und wartungsfreien Transport garantiert. Es sind keine drehenden Teile (z. B. Schnecken) notwendig. Die Handlöcher erlauben eine einfache Kontrolle der Förderung bzw. eine Reinigung ohne das Rohr auszubauen. Es können beliebig viele Einläufe vorgesehen werden. Auch dieses Bauteil ist flexibel einsetzbar und hält den Energiebedarf gering.



#### Einbaumöglichkeiten

Die Distanzen sind nahezu unbegrenzt wenn ausreichend Höhe zur Verlegung der Rohre zur Verfügung steht.



Einbaubeispiel von Lufförderrohren zur Förderung v. Quarzsand und Feldspat in eine pneumatische Förderanlage. D-Haldensleben.

## „Ihre Förderaufgabe lösen wir auf dem Luftweg“

### Lufförderrohre

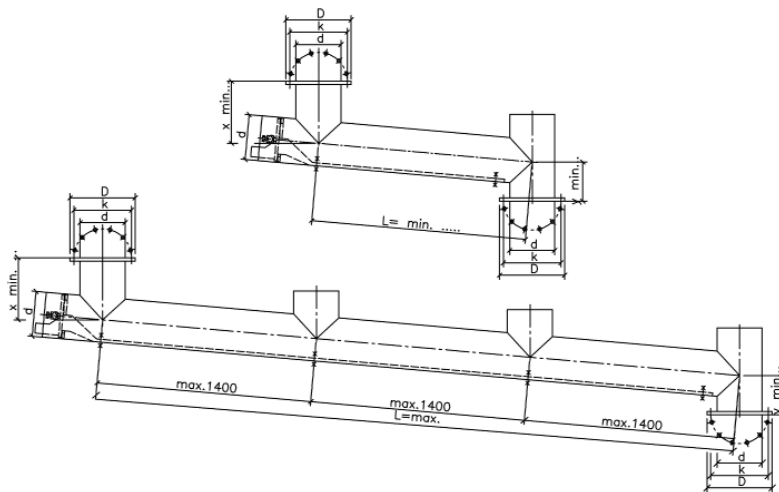
#### Konstruktion

Das Lufförderrohr wird in zwei Varianten angeboten:

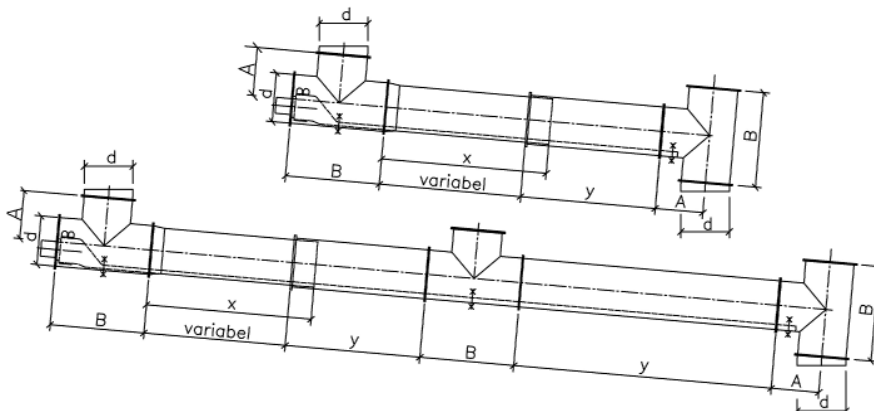
- ⇒ DIN – Rohr
- ⇒ Bördelrohr

Durch den Einsatz von Rohren ist ein einfacher Anschluß an die Vor- und Nachgeschalteten Anlagenteile möglich. Es sind keine Übergangsstücke erforderlich. Die Fluidisierungsluft wird über ein oder zwei Auflockerungsschläuche System Hermanns eingebracht. Hierfür muss Druckluft mit einem Betriebsüberdruck von 0,5 - 0,7 bar<sub>ü</sub> zur Verfügung stehen. Die Luftmenge ist abhängig von der Förderleistung und der Produktart.

#### DIN-Rohr

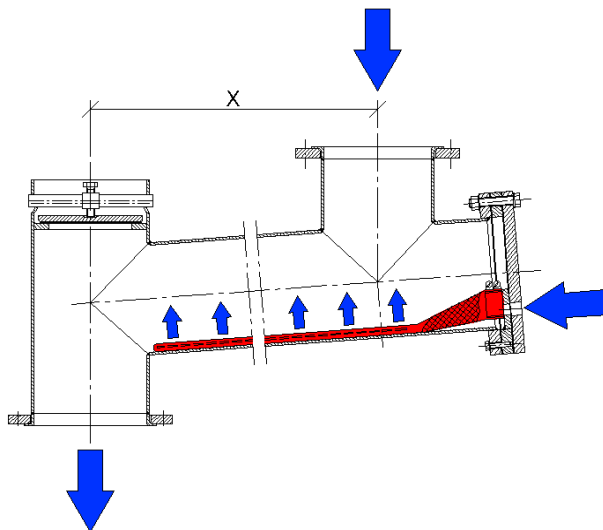


#### Bördelrohr



„Ihre Förderaufgabe lösen wir auf dem Luftweg“

## Luftförderrohre







Schematische Darstellung eines Luftförderrohres



Luftförderrohre in der Kernmacherei bei BMW. D - Landshut.

## Hier einige Referenzen für Luftförderrohre

Firma	Stück	Länge	Inbetriebnahme	für das Material
 D – Landshut	16	4.000 mm	1989	Kernsand
 D – Haldensleben	4	7.000 mm	1992	Quarzsand, Feldspat
 D – Walluf	20 210	4.000 mm 4.000 mm	1999 seit 1997	Pigmente
 H - Debrecen	3	5.500 mm	1980	PVC Agglomerat